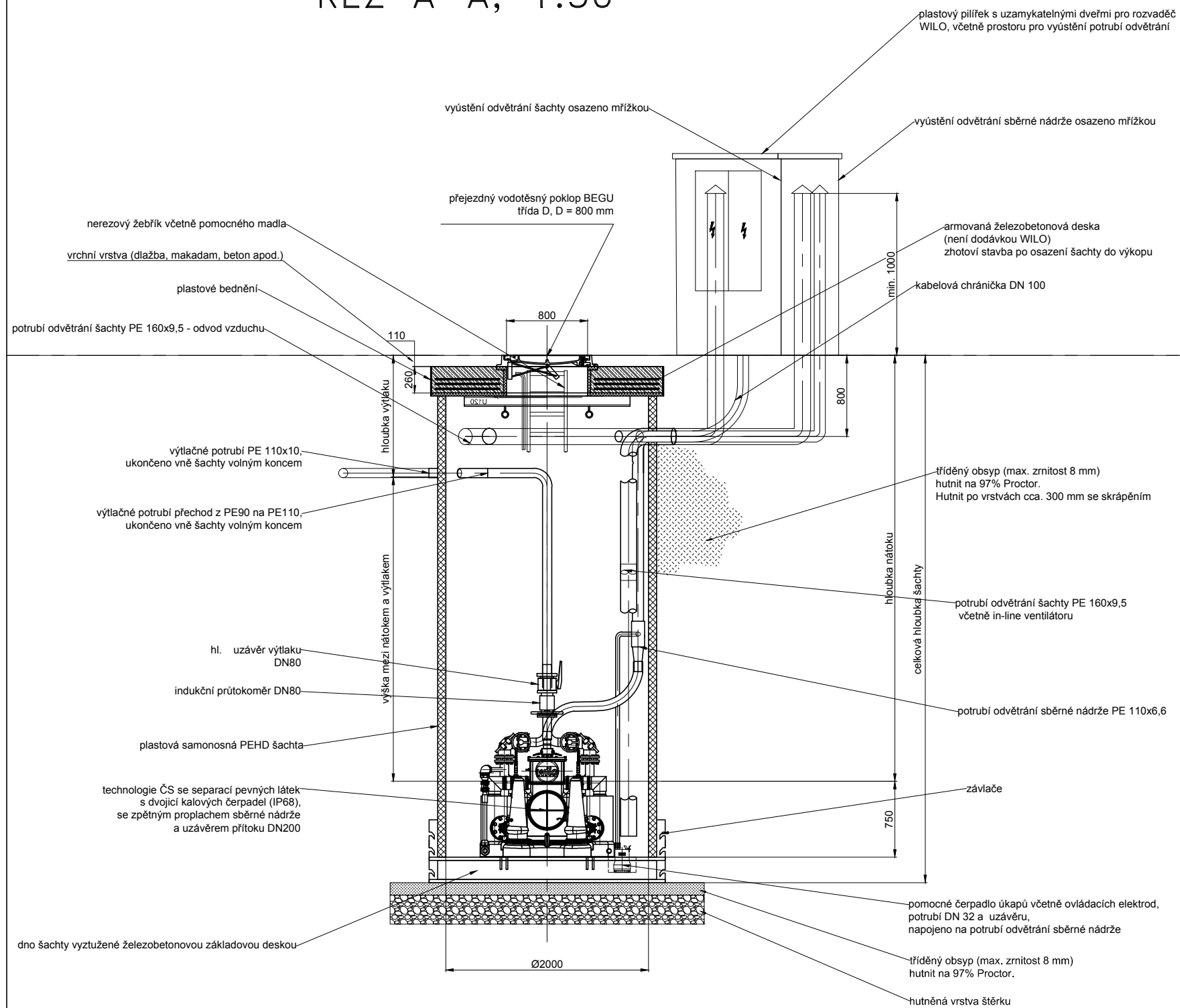


ŘEZ A-A, 1:50




VZOROVÝ VÝKRES PLATNÝ PRO ČS3; ČS4; ČS5; ČS10; ČS11; ČS12.

BPV

S - JTSK

| | | | |
|--------|-------|-------|----------|
| 3 | | | |
| 2 | | | |
| 1 | | | |
| REVIZE | POPIS | DATUM | SCHVÁLIL |

| | | | | | |
|--|---|----------------|----------------|--|-----------------|
| Sweco Hydroprojekt a.s. divize Morava pracoviště Ostrava, Varenská 49, 730 02 Ostrava; ostrava@sweco.cz; www.sweco.cz Tuto část PD pro nás vypracovala firma: WILO CS, s.r.o. | | | | SWECO  | |
| VYPRACOVAL | - | HIP | Ing. Jonšta | T. KONTROLA | Ing. Hurt |
| PROJEKTANT | - | ŘEDITEL DIVIZE | Ing. Stojaspal | DATUM | 07/2020 |
| OBJEDNATEL | Město Petřvald, náměstí Gen. Vicherka 2511, 735 41 Petřvald | | | KRAJ | Moravskoslezský |
| Kanalizace Podlesí | | | | ČÍSLO ZAKÁZKY | 21 9065 01 02 |
| | | | | STUPEŇ | DPS |
| | | | | FORMÁT | 2 A4 |
| | | | | MĚŘÍTKO | 1 : 50 |
| | | | | ARCHIVNÍ ČÍSLO | 011/20/3 |
| ČÁST STAVBY | - | | | SO/PS | - |
| PŘÍLOHA: ČS bez zatěžovacího ŽB límce - Řez A-A | | | | ČÍSLO PŘÍLOHY | D.2.1.2b |
| | | | | | 1 0 |

Tato dokumentace včetně všech příloh (s výjimkou dat poskytnutých objednatelem) je duševním vlastnictvím akciové společnosti Sweco Hydroprojekt a.s. Objednatel této dokumentace je oprávněn ji využít k účelům vyplývajícím z uzavřené smlouvy bez jakéhokoliv omezení. Jiné osoby (jak fyzické, tak právnické) nejsou bez předchozího výslovného souhlasu objednatele oprávněny tuto dokumentaci ani její části jakkoli využívat, kopírovat (ani jiným způsobem rozmnožovat) nebo zpřístupnit dalším osobám.

Poznámka: Podpisy zpracovatelů jsou připojeny pouze k výtisku číslo 01 nebo originálu přílohy (matrici).